

Rysunek sporządzono na cyfrowej mapie zasadniczej w skali 1:500 z zasobu Starostwa Powiatowego w Toruniu w układzie współrzędnych PL-EVRF2007-NH

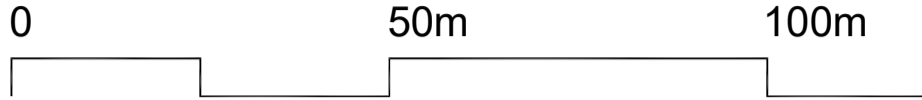
Licencja nr GOD.6642.1.3468.2022.AK_0415_CL1 z 16.11.2022r.



MIJSCOWY PLAN ZAGOSPODAROWANIA PRZESTRZENNEGO, POD ZABUDOWĘ MIESZKANIOWĄ JEDNORODZINNĄ PRZY UL. TADEUSZA KOŚCIUSZKI W CHEŁMŻY

RYSUNEK PLANU

SKALA 1:1000



ZAŁĄCZNIK NR 1 DO UCHWAŁY NR.....
RADY MIEJSKIEJ CHEŁMŻY Z DNIA.....

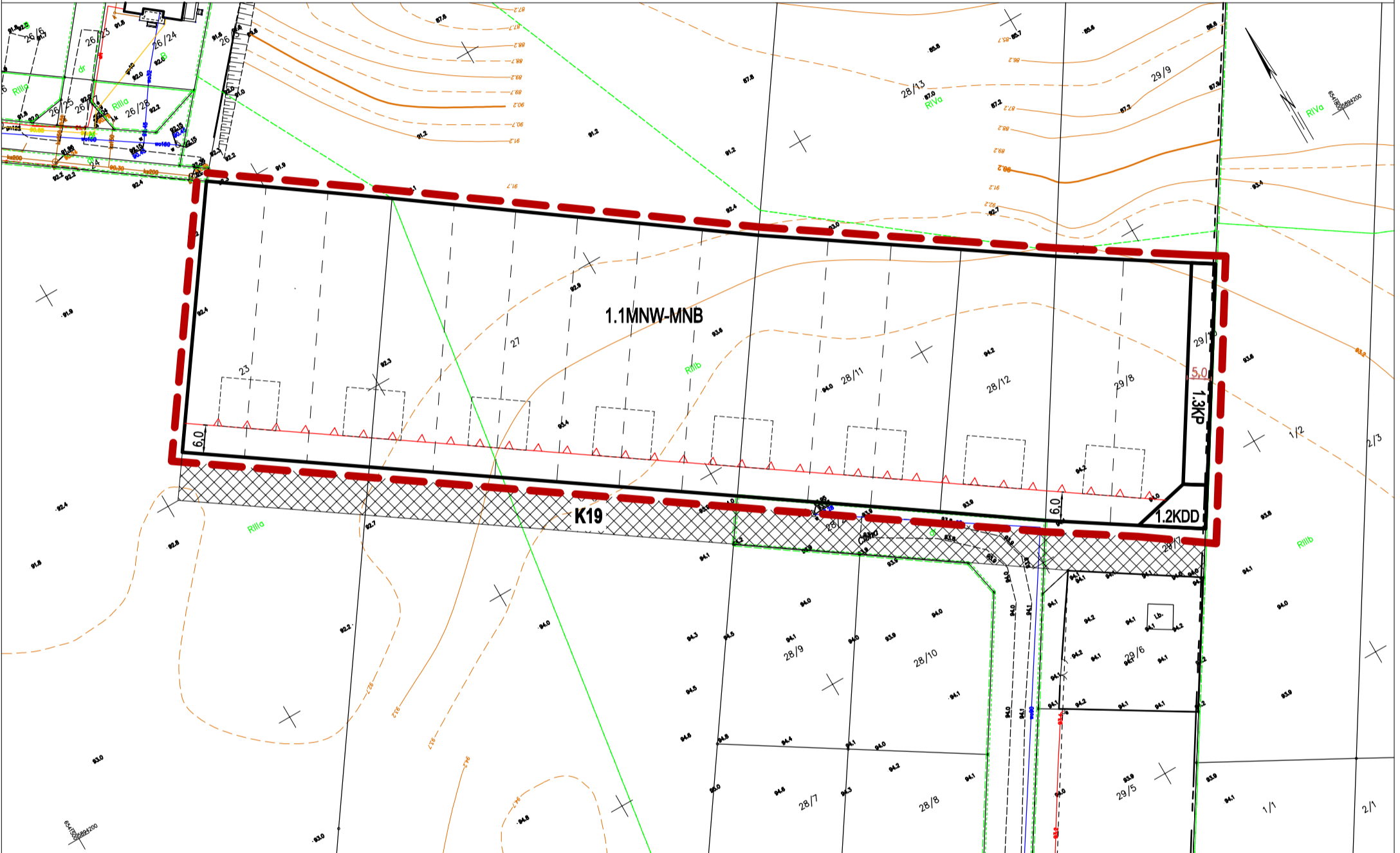
JEDNOSTKA PRZESTRZENNA 1

ORGAN SPORZĄDZAJĄCY:
BURMISTRZ MIASTA CHEŁMŻY

Województwo: kujawsko-pomorskie
Powiat: torunski
Jednostka ewidencyjna: 041501_1, Chełmża
Obręb: 0012, Obręb 12
Działki: 1/80, 6/3, 6/4, 6/5, 6/6, 6/7, 11/6, 11/7, 11/8, 11/9, 23, 27, 28/11, 28/12, 29/7, 29/8, 29/10

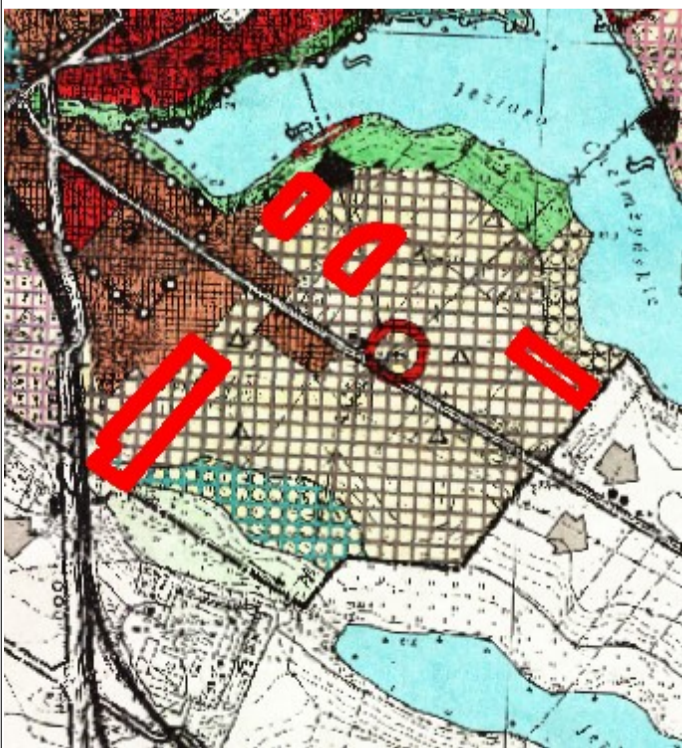
MAPA ZASADNICZA
SKALA 1:500

Układ odniesienia: PL-ETRF89, układ wsp. płaskich: PL-2000 strefa 6 (18'), układ wys.: PL-EVRF2007-NH



1 dn. 16.11.2022

WYRYS ZE STUDIUM UWARUNKOWAŃ I KIERUNKÓW ZAGOSPODAROWANIA
PRZESTRZENNEGO MIASTA CHEŁMŻA
UCHWAŁA NR XXV/205/00 RADY MIASTA CHEŁMŻA Z DNIA 30.11.2000R.



orientacyjne granice obszarów objętych opracowaniem

B. KIERUNKI ZAGOSPODAROWANIA PRZESTRZENNEGO

- OCHRONA I KSZTAŁTOWANIE ŚRODOWISKA PRZYRODNICZEGO
- POSIADAJĄCE WARTOŚCI EKOLOGICZNE
 - KLASY CZYSTOŚCI WÓD POWIERZCHNIOWYCH
 - CIĄGI EKOLOGICZNE
- OCHRONA I KSZTAŁTOWANIE ŚRODOWISKA KULTUROWEGO
- STREFA A' OCHRONY KONSERWATORSKIEJ ZESPÓŁU STAROBIENNEGO
 - STREFA A OCHRONY MIEJSKIEGO KRAJOWIDZU KULTUROWEGO
 - STREFA E OCHRONY EKSPOZYCJI PANORAMY MIASTA
 - STREFA OW OBSERWACJI ARCHEOLOGICZNEJ
 - STANOWISKO ARCHEOLOGICZNE EKSPONOWANE W TERENIE
 - STANOWISKO ARCHEOLOGICZNE NIEEKSPONOWANE W TERENIE
 - GRODZIŚKO WZCISNOSREDNIOWECZNE
 - DOMINANTY HISTORYCZNO-KRAJOBRAZOWE
 - GŁÓWNE KIERUNKI GOSPODARSTWA PANORAMY MIASTA
- KIERUNKI ROZWOJU OBSZARÓW URBANIZOWANYCH
- OBSZARY PREDYSPOZYCJONOWANE DO ROZWOJU FUNKCJI MIESZKANIOWYCH
 - OBSZARY PREDYSPOZYCJONOWANE DO ROZWOJU FUNKCJI USŁUGOWYCH
 - OBSZARY PREDYSPOZYCJONOWANE DO ROZWOJU FUNKCJI GOSPODARCZYCH
 - OBSZARY PREDYSPOZYCJONOWANE DO ROZWOJU FUNKCJI ZIELENI
 - OBSZARY ROZWIJANIA PRZESTRZENI PRACOWNICZEJ
 - KIERUNKI ROZWOJU OSADNICZWA
 - OSIEDLOWE OSRODKI USŁUGOWE
 - OSIE WIDOKOWE

PROJEKT PLANU - CZERWIEC 2023r.

URBANISTA
Maciej Koralewski

OZNACZENIA:

OZNACZENIA OBOWIĄZUJĄCE

- GRANICA OBSZARU OBJĘTEGO PLANEM
- LINIE ROZGRANICZAJĄCE TERENY O RÓŻNYM PRZEZNACZENIU LUB RÓŻNYCH ZASADACH ZAGOSPODAROWANIA
- NIEPRZEKRACZALNA LINIA ZABUDOWY
- WYMIAROWANIE

PRZEZNACZENIE TERENU:

- MNW-MNB** TEREN ZABUDOWY MIESZKANIOWEJ JEDNORODZINNEJ WOLNOSTOJĄCEJ LUB BLIŹNACZEJ
- KDD** TEREN DROGI DOJAZDOWEJ
- KP** TEREN KOMUNIKACJI PIESZO-ROWEROWEJ
- 1.1** KOLEJNY NUMER JEDNOSTKI PRZESTRZENNEJ I KOLEJNY NUMER TERENU W RAMACH JEDNOSTKI PRZESTRZENNEJ

OZNACZENIA INFORMACYJNE

- PROPONOWANE LINIE PODZIAŁU NA DZIAŁKI
- PROPONOWANA LOKALIZACJA BUDYNKÓW
- TEREN KOMUNIKACJI DROGOWEJ W OBOWIĄZUJĄCYM PLANIE

